

АДМИНИСТРАЦИЯ МУНИЦИПАЛЬНОГО ОБРАЗОВАНИЯ  
«ВЕРХНЕТОЕМСКОЕ»

ПОСТАНОВЛЕНИЕ

№ 19

от 16 августа 2013 года

с. Верхняя Тойма

**Об утверждении Схемы размещения нестационарных торговых объектов  
на территории муниципального образования «Верхнетоемское»**

В соответствии с частью 3 статьи 10 Федерального закона от 28 декабря 2009 года № 381-ФЗ «Об основах государственного регулирования торговой деятельности в Российской Федерации», пунктом 10 части 1 статьи 14 Федерального закона от 06 октября 2003 года № 131-ФЗ «Об общих принципах организации местного самоуправления в Российской Федерации», постановлением Министерства агропромышленного комплекса и торговли Архангельской области от 09 марта 2011 года № 1-п «Об утверждении порядка разработки и утверждения органом местного самоуправления, определенным в соответствии с Уставом муниципального образования Архангельской области, схемы размещения нестационарных торговых объектов», в целях создания условий для улучшения организации и качества торгового обслуживания населения муниципального образования «Верхнетоемское» постановляю:

1. Утвердить прилагаемую Схему размещения нестационарных торговых объектов на территории муниципального образования «Верхнетоемское».

2. Признать утратившим силу постановление администрации муниципального образования «Верхнетоемское» от 18 июня 2013 года № 14 «Об утверждении Схемы нестационарных торговых объектов на территории муниципального образования "Верхнетоемское"».

3. Настоящее постановление вступает в силу со дня его официального опубликования.

Глава муниципального образования  
«Верхнетоемское»



В.Д. Рошко

УТВЕРЖДЕНА  
 постановлением администрации  
 муниципального образования  
 «Верхнетоемское»  
 от 16 августа 2013 года № 19

**СХЕМА**  
**размещения нестационарных торговых объектов на территории**  
**муниципального образования «Верхнетоемское»**

№ п/п	Местоположение (адреса) нестационарных торговых объектов	Вид объекта	Площадь объекта (кв. м.)	Количество отведенных мест	Специализация объекта	Вид собственности, наименование правообладателя, вид права на земельный участок, здание, строение, сооружение	Срок размещения нестационарного торгового объекта
1.	Примерно в 8 метрах по направлению на запад от адресного ориентира, в качестве которого служит здание музея, расположенное по адресу: Архангельская область, Верхнетоемский район, с. Верхняя Тойма, ул. Ломоносова, д. 1	киоск	7,6	1	торговля сельскохозяйственной продукцией	земли общего пользования, государственная собственность на которые не разграничена	на срок действия договора аренды земельного участка
2.	Архангельская область, с. Верхняя Тойма, ул. Кулижского, д. 206 (в здании МБОУ «Верхнетоемская СОШ»)	киоск	6,8	1	торговля промышленными товарами	муниципальная, в оперативном управлении МБОУ «Верхнетоемская СОШ»	январь – июнь, сентябрь – декабрь
3.	Примерно в 59 м по направлению на юго-восток от адресного ориентира, в качестве которого служит здание по адресу: Архангельская область, с.	автомагазин	6	1	торговля продовольственными товарами	земли общего пользования, государственная собственность на которые не разграничена	понедельник – пятница

	Верхняя Тойма, ул. Ломоносова, д. 5						
4.	Примерно в 61 м по направлению на юго-восток от адресного ориентира, в качестве которого служит здание по адресу: Архангельская область, с. Верхняя Тойма, ул. Ломоносова, д. 5	палатка	6	2	торговля плодоовощной продукцией	земли общего пользования, государственная собственность на которые не разграничена	с 01 апреля по 15 ноября, понедельник – пятница
5.	Примерно в 63 м по направлению на юго-восток от адресного ориентира, в качестве которого служит здание по адресу: Архангельская область, с. Верхняя Тойма, ул. Ломоносова, д. 5	палатка	6	22	торговля промышленными товарами	земли общего пользования, государственная собственность на которые не разграничена	понедельник – пятница
6.	Архангельская область, Верхнетоемский район, д. Голубинская	автоматгазин	3	1	торговля хлебом, хлебобулочными и кондитерскими изделиями, промышленными и продовольственными товарами	земли общего пользования, государственная собственность на которые не разграничена	с 01 июня по 30 сентября, вторник, четверг, суббота
7.	Архангельская область, Верхнетоемский район, д. Лобановская	автоматгазин	3	1	торговля хлебом, хлебобулочными и кондитерскими изделиями, промышленными и продовольственными товарами	земли общего пользования, государственная собственность на которые не разграничена	с 01 июня по 30 сентября, вторник, четверг, суббота
8.	Архангельская область, Верхнетоемский район, д. Варзеньга	автоматгазин	3	1	торговля хлебом, хлебобулочными и кондитерскими изделиями, промышленными и продовольственными товарами	земли общего пользования, государственная собственность на которые не разграничена	с 01 июня по 30 сентября, вторник, четверг, суббота
9.	Архангельская область, Верхнетоемский район, д. Алексеевская	автоматгазин	3	1	торговля хлебом, хлебобулочными и кондитерскими изделиями, промышленными и	земли общего пользования, государственная собственность	с 01 июня по 30 сентября, вторник, четверг, суббота

					продовольственными товарами	на которые не разграничена	
10.	Архангельская область, Верхнетоемский район, д. Староаксеновская	автомагазин	3	1	торговля хлебом, хлебобулочными и кондитерскими изделиями, промышленными и продовольственными товарами	земли общего пользования, государственная собственность на которые не разграничена	с 01 июня по 30 сентября, вторник, четверг, суббота
11.	Архангельская область, Верхнетоемский район, д. Паленьга	автомагазин	3	1	торговля хлебом, хлебобулочными и кондитерскими изделиями, промышленными и продовольственными товарами	земли общего пользования, государственная собственность на которые не разграничена	с 01 июня по 30 сентября, вторник, четверг, суббота
12.	Архангельская область, Верхнетоемский район, д. Комаровская	автомагазин	3	1	торговля хлебом, хлебобулочными и кондитерскими изделиями, промышленными и продовольственными товарами	земли общего пользования, государственная собственность на которые не разграничена	с 01 июня по 30 сентября, вторник, четверг, суббота
13.	Архангельская область, Верхнетоемский район, д. Павловская (бывшая в/ч)	автомагазин	3	1	торговля хлебом, хлебобулочными и кондитерскими изделиями, промышленными и продовольственными товарами	земли общего пользования, государственная собственность на которые не разграничена	с 01 июня по 30 сентября, вторник, четверг, суббота
14.	Архангельская область, Верхнетоемский район, д. Павловская (Гарь)	автомагазин	3	1	торговля хлебом, хлебобулочными и кондитерскими изделиями, промышленными и продовольственными товарами	земли общего пользования, государственная собственность на которые не разграничена	с 01 июня по 30 сентября, вторник, четверг, суббота
15.	Архангельская область, Верхнетоемский район, д. Павловская (Плетниха)	автомагазин	3	1	торговля хлебом, хлебобулочными и кондитерскими изделиями, промышленными и продовольственными товарами	земли общего пользования, государственная собственность на которые не разграничена	с 01 июня по 30 сентября, вторник, четверг, суббота

16.	Архангельская область, Верхнетоемский район, д. Тоймушка	автомагазин	3	1	торговля хлебом, хлебобулочными и кондитерскими изделиями, промышленными и продовольственными товарами	земли общего пользования, государственная собственность на которые не разграничена	с 01 июня по 30 сентября, вторник, четверг, суббота
17.	Архангельская область, Верхнетоемский район, д. Село	автомагазин	3	1	торговля хлебом, хлебобулочными и кондитерскими изделиями, промышленными и продовольственными товарами	земли общего пользования, государственная собственность на которые не разграничена	с 01 июня по 30 сентября, вторник, четверг, суббота
18.	Архангельская область, Верхнетоемский район, д. Карушевы	автомагазин	3	1	торговля хлебом, хлебобулочными и кондитерскими изделиями, промышленными и продовольственными товарами	земли общего пользования, государственная собственность на которые не разграничена	с 01 июня по 30 сентября, вторник, четверг, суббота
19.	Архангельская область, Верхнетоемский район, д. Томаша (Ереминская)	автомагазин	3	1	торговля хлебом, хлебобулочными и кондитерскими изделиями, промышленными и продовольственными товарами	земли общего пользования, государственная собственность на которые не разграничена	с 01 июня по 30 сентября, вторник, четверг, суббота
20.	Архангельская область, Верхнетоемский район, д. Томаша	автомагазин	3	1	торговля хлебом, хлебобулочными и кондитерскими изделиями, промышленными и продовольственными товарами	земли общего пользования, государственная собственность на которые не разграничена	с 01 июня по 30 сентября, вторник, четверг, суббота
21.	Архангельская область, Верхнетоемский район, д. Черный Ручей	автомагазин	3	1	торговля хлебом, хлебобулочными и кондитерскими изделиями, промышленными и продовольственными товарами	земли общего пользования, государственная собственность на которые не разграничена	с 01 июня по 30 сентября, вторник, четверг, суббота
22.	Архангельская область, Верхнетоемский район, д. Пога	автомагазин	3	1	торговля хлебом, хлебобулочными и кондитерскими изделиями, промышленными и	земли общего пользования, государственная собственность	с 01 июня по 30 сентября, вторник, четверг, суббота



					продовольственными товарами	на которые не разграничена	
23.	Архангельская область, Верхнетоемский район, д. Бубновская	автомагазин	3	1	торговля хлебом, хлебобулочными и кондитерскими изделиями, промышленными и продовольственными товарами	земли общего пользования, государственная собственность на которые не разграничена	с 01 июня по 30 сентября, вторник, четверг, суббота
24.	Архангельская область, Верхнетоемский район, д. Шипицыно	автомагазин	3	1	торговля хлебом, хлебобулочными и кондитерскими изделиями, промышленными и продовольственными товарами	земли общего пользования, государственная собственность на которые не разграничена	с 01 июня по 30 сентября, вторник, четверг, суббота
25.	Архангельская область, Верхнетоемский район, д. Горка	автомагазин	3	1	торговля хлебом, хлебобулочными и кондитерскими изделиями, промышленными и продовольственными товарами	земли общего пользования, государственная собственность на которые не разграничена	с 01 июня по 30 сентября, вторник, четверг, суббота
26.	Архангельская область, Верхнетоемский район, д. Голубинская	автомагазин	6	1	торговля хлебом, хлебобулочными и кондитерскими изделиями, промышленными и продовольственными товарами	земли общего пользования, государственная собственность на которые не разграничена	понедельник, среда, пятница
27.	Архангельская область, Верхнетоемский район, д. Мартемьяновская	автомагазин	6	1	торговля хлебом, хлебобулочными и кондитерскими изделиями, промышленными и продовольственными товарами	земли общего пользования, государственная собственность на которые не разграничена	понедельник, среда, пятница
28.	Архангельская область, Верхнетоемский район, д. Варзеньга	автомагазин	6	1	торговля хлебом, хлебобулочными и кондитерскими изделиями, промышленными и продовольственными товарами	земли общего пользования, государственная собственность на которые не разграничена	понедельник, среда, пятница

29.	Архангельская область, Верхнетоемский район, д. Лобановская	автомагазин	6	1	торговля хлебом, хлебобулочными и кондитерскими изделиями, промышленными и продовольственными товарами	земли общего пользования, государственная собственность на которые не разграничена	понедельник, среда, пятница
30.	Архангельская область, Верхнетоемский район, д. Алексеевская	автомагазин	6	1	торговля хлебом, хлебобулочными и кондитерскими изделиями, промышленными и продовольственными товарами	земли общего пользования, государственная собственность на которые не разграничена	понедельник, среда, пятница
31.	Архангельская область, Верхнетоемский район, д. Староаксеновская	автомагазин	6	1	торговля хлебом, хлебобулочными и кондитерскими изделиями, промышленными и продовольственными товарами	земли общего пользования, государственная собственность на которые не разграничена	понедельник, среда, пятница
32.	Архангельская область, Верхнетоемский район, д. Павловская (Гарь)	автомагазин	6	1	торговля хлебом, хлебобулочными и кондитерскими изделиями, промышленными и продовольственными товарами	земли общего пользования, государственная собственность на которые не разграничена	понедельник, среда, пятница
33.	Архангельская область, Верхнетоемский район, д. Чаплинская	автомагазин	6	1	торговля хлебом, хлебобулочными и кондитерскими изделиями, промышленными и продовольственными товарами	земли общего пользования, государственная собственность на которые не разграничена	понедельник, среда, пятница
34.	Архангельская область, Верхнетоемский район, д. Ларионовская	автомагазин	6	1	торговля хлебом, хлебобулочными и кондитерскими изделиями, промышленными и продовольственными товарами	земли общего пользования, государственная собственность на которые не разграничена	понедельник, среда, пятница
35.	Архангельская область, Верхнетоемский район, д. Исаковская	автомагазин	6	1	торговля хлебом, хлебобулочными и кондитерскими изделиями, промышленными и	земли общего пользования, государственная собственность	понедельник, среда, пятница

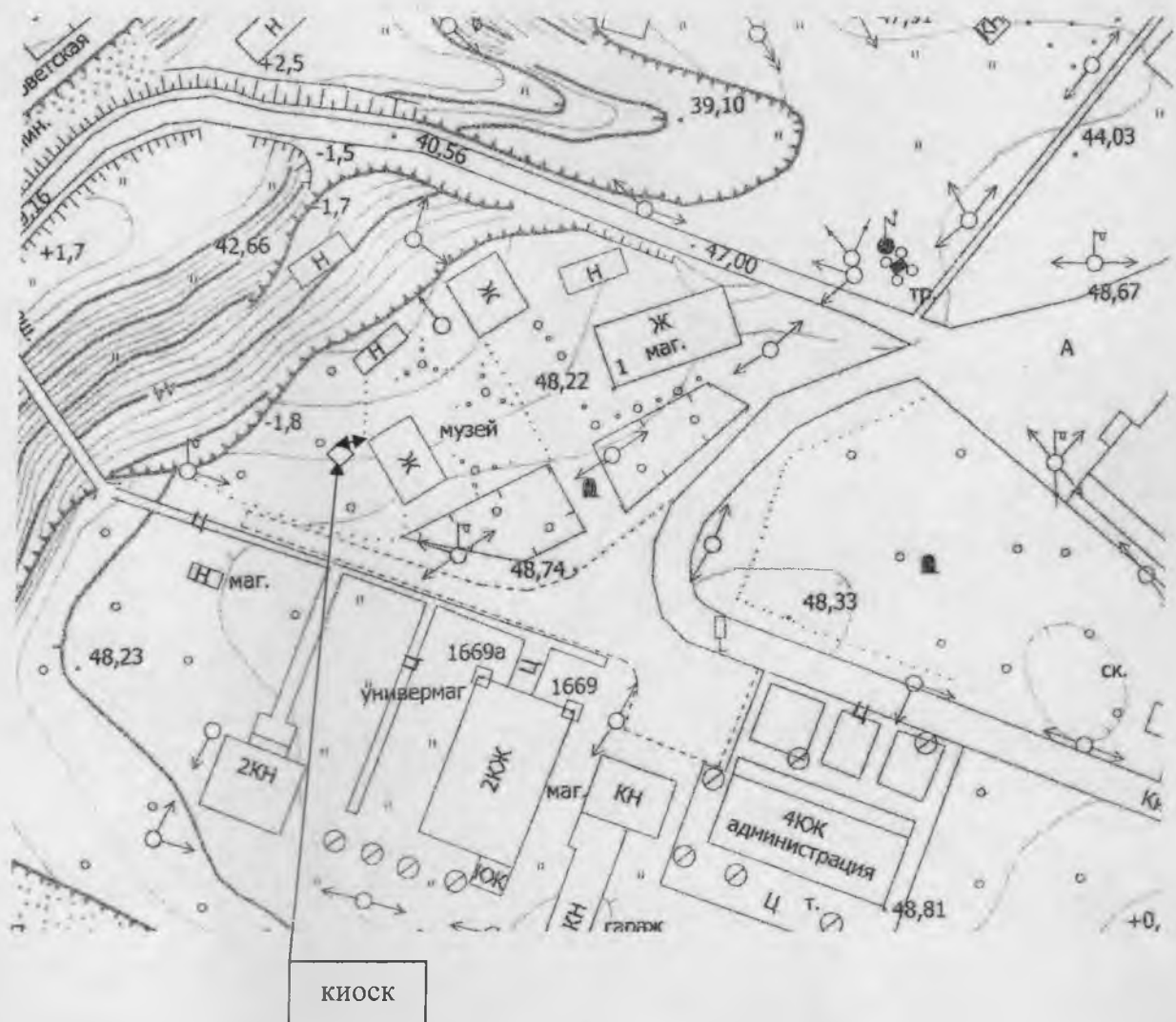
					продовольственными товарами	на которые не разграничена	
36.	Архангельская область, Верхнетоемский район, д. Анисимовская	автомагазин	6	1	торговля хлебом, хлебобулочными и кондитерскими изделиями, промышленными и продовольственными товарами	земли общего пользования, государственная собственность на которые не разграничена	понедельник, среда, пятница
37.	Архангельская область, Верхнетоемский район, д. 1-я Моисеевская	автомагазин	6	1	торговля хлебом, хлебобулочными и кондитерскими изделиями, промышленными и продовольственными товарами	земли общего пользования, государственная собственность на которые не разграничена	понедельник, среда, пятница
38.	Архангельская область, Верхнетоемский район, д. Мартачевская	автомагазин	6	1	торговля хлебом, хлебобулочными и кондитерскими изделиями, промышленными и продовольственными товарами	земли общего пользования, государственная собственность на которые не разграничена	понедельник, среда, пятница



ПРИЛОЖЕНИЕ № 1  
к Схеме размещения нестационарных торговых  
объектов на территории муниципального образования  
«Верхнетоемское»

**ПЛАН-СХЕМА**  
размещения нестационарного торгового объекта (киоск)  
(примерно в 8 метрах по направлению на запад от адресного ориентира, в качестве которого  
служит здание музея, расположенное по адресу: Архангельская область,  
Верхнетоемский район, с. Верхняя Тойма, ул. Ломоносова, д. 1)

Масштаб 1:1800



ПРИЛОЖЕНИЕ № 2  
к Схеме размещения нестационарных торговых объектов на  
территории муниципального образования «Верхнетоемское»

**ПЛАН-СХЕМА**  
размещения нестационарного торгового объекта (киоск)  
(Архангельская область, с. Верхняя Тойма, ул. Кулижского, д. 206 (в здании МБОУ «Верхнетоемская СОШ»))



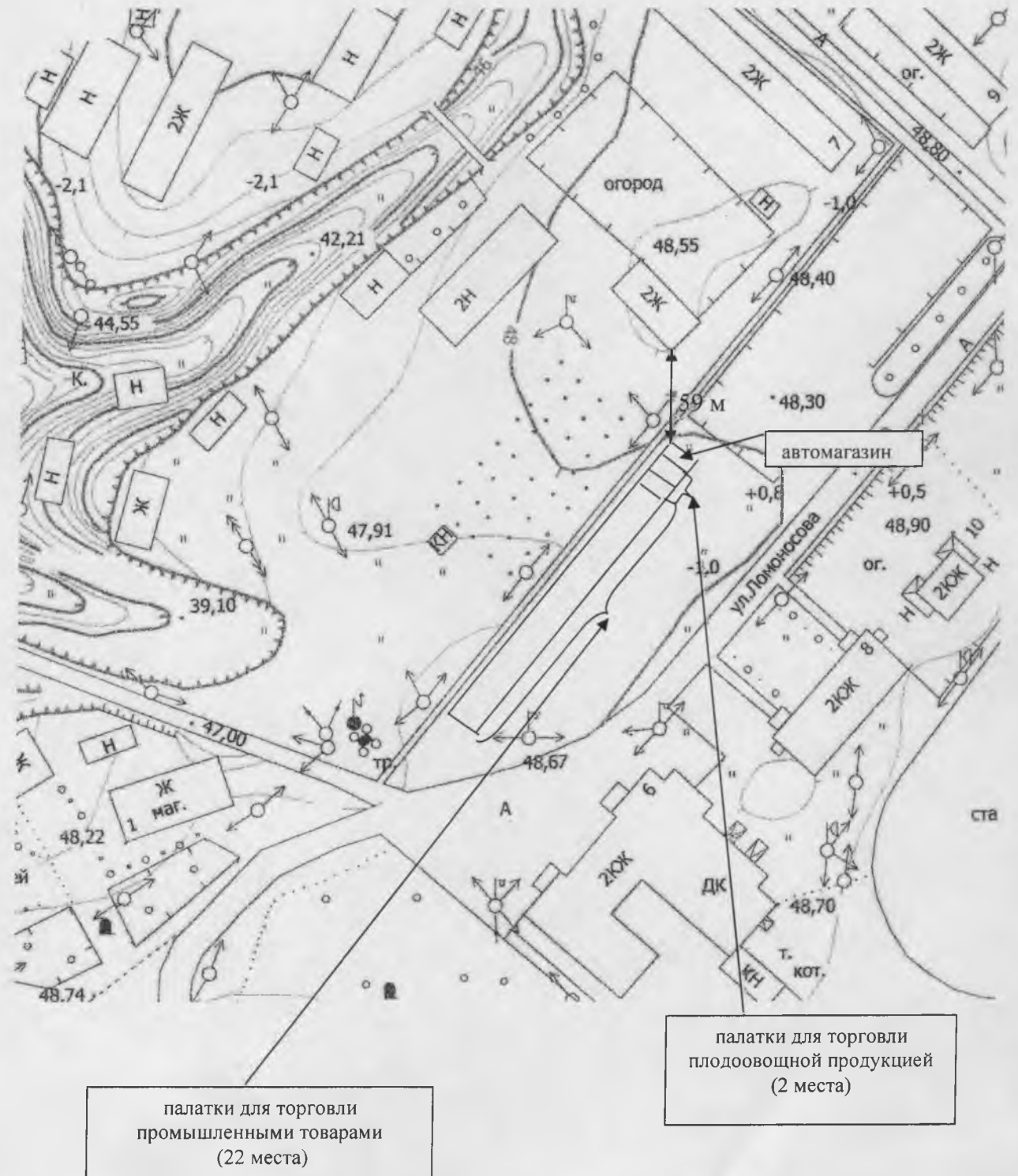
ПРИЛОЖЕНИЕ № 3  
к Схеме размещения нестационарных торговых  
объектов на территории муниципального  
образования «Верхнетоемское»

**ПЛАН-СХЕМА**

**размещения нестационарных торговых объектов**

(примерно в 59 м по направлению на юго-восток от адресного ориентира, в качестве которого  
служит здание по адресу: Архангельская область, с. Верхняя Тойма, ул. Ломоносова, д. 5)

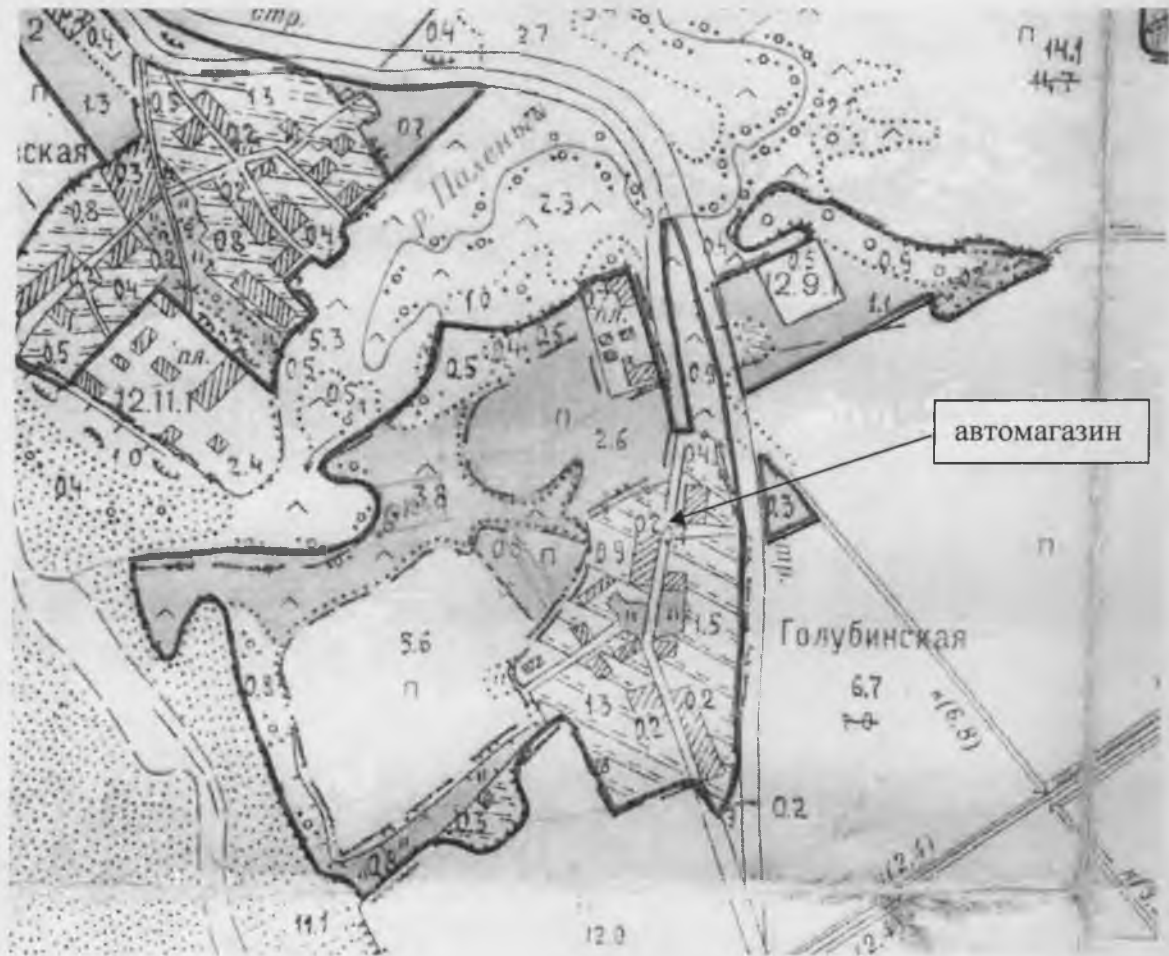
Масштаб 1:2000



ПРИЛОЖЕНИЕ № 4  
к Схеме размещения нестационарных торговых  
объектов на территории муниципального  
образования «Верхнетоемское»

**ПЛАН-СХЕМА**  
размещения нестационарного торгового объекта (автомагазин)  
(Архангельская область, Верхнетоемский район, дер. Голубинская)

Масштаб 1:25000



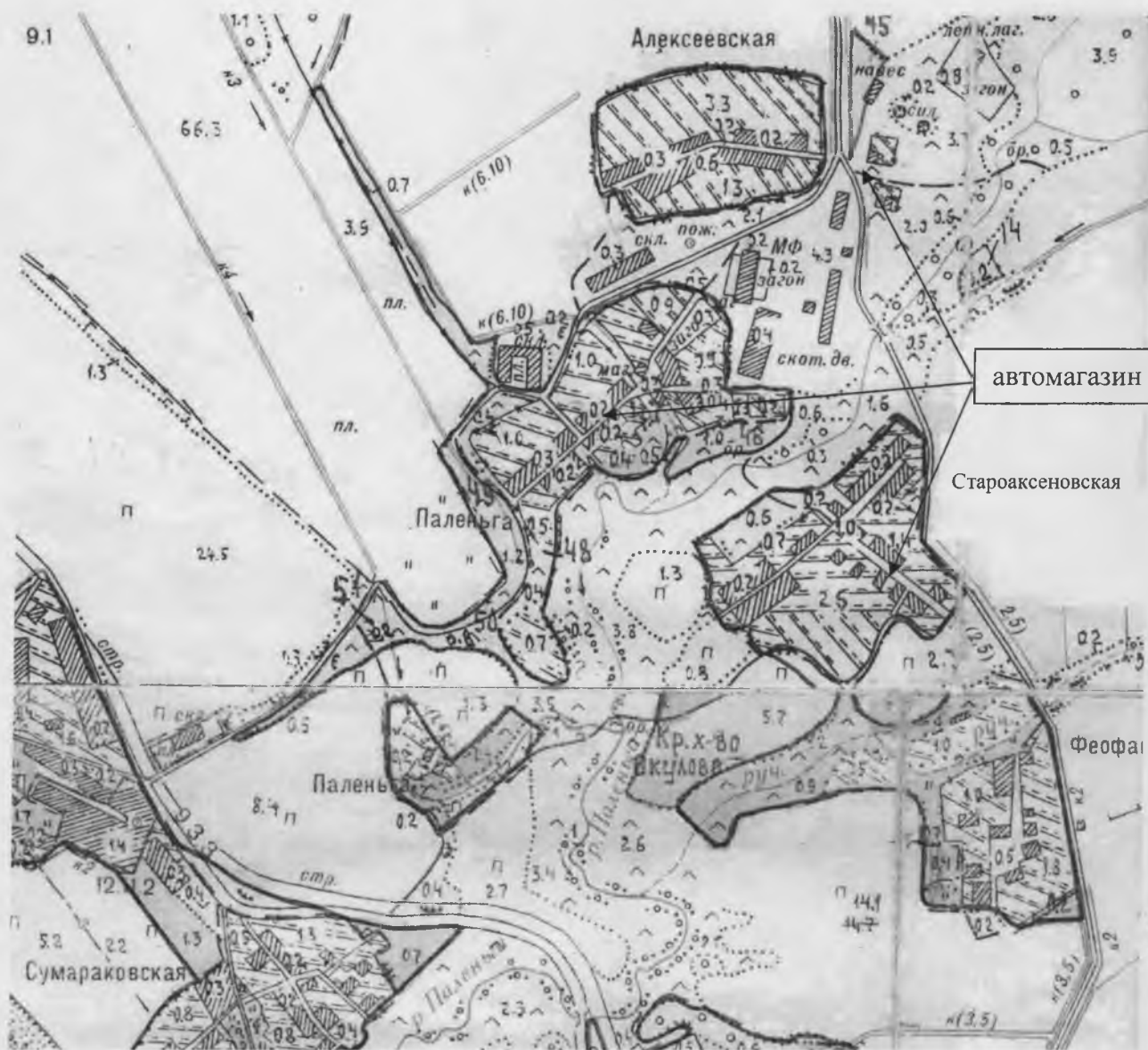




ПРИЛОЖЕНИЕ № 6  
к Схеме размещения нестационарных торговых  
объектов на территории муниципального образования  
«Верхнетоемское»

**ПЛАН-СХЕМА**  
размещения нестационарного торгового объекта (автомата)  
(Архангельская область, Верхнетоемский район, дер. Алексеевская,  
дер. Староаксеновская, дер. Паленьга)

Масштаб 1:25000

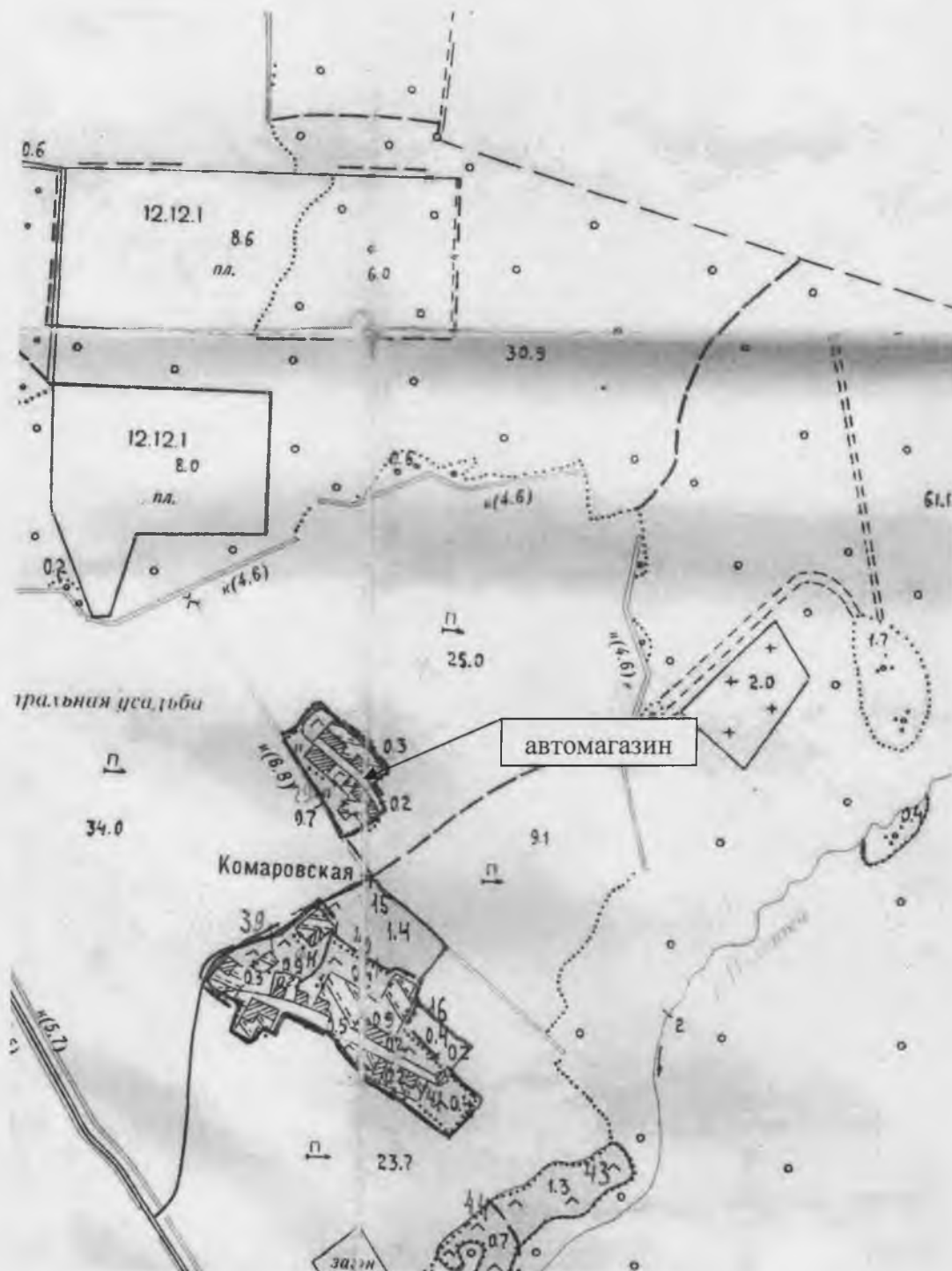




ПРИЛОЖЕНИЕ № 7  
к Схеме размещения нестационарных торговых  
объектов на территории муниципального  
образования «Верхнетоемское»

**ПЛАН-СХЕМА**  
размещения нестационарного торгового объекта (автомагазин)  
(Архангельская область, Верхнетоемский район, дер. Комаровская)

Масштаб 1:25000

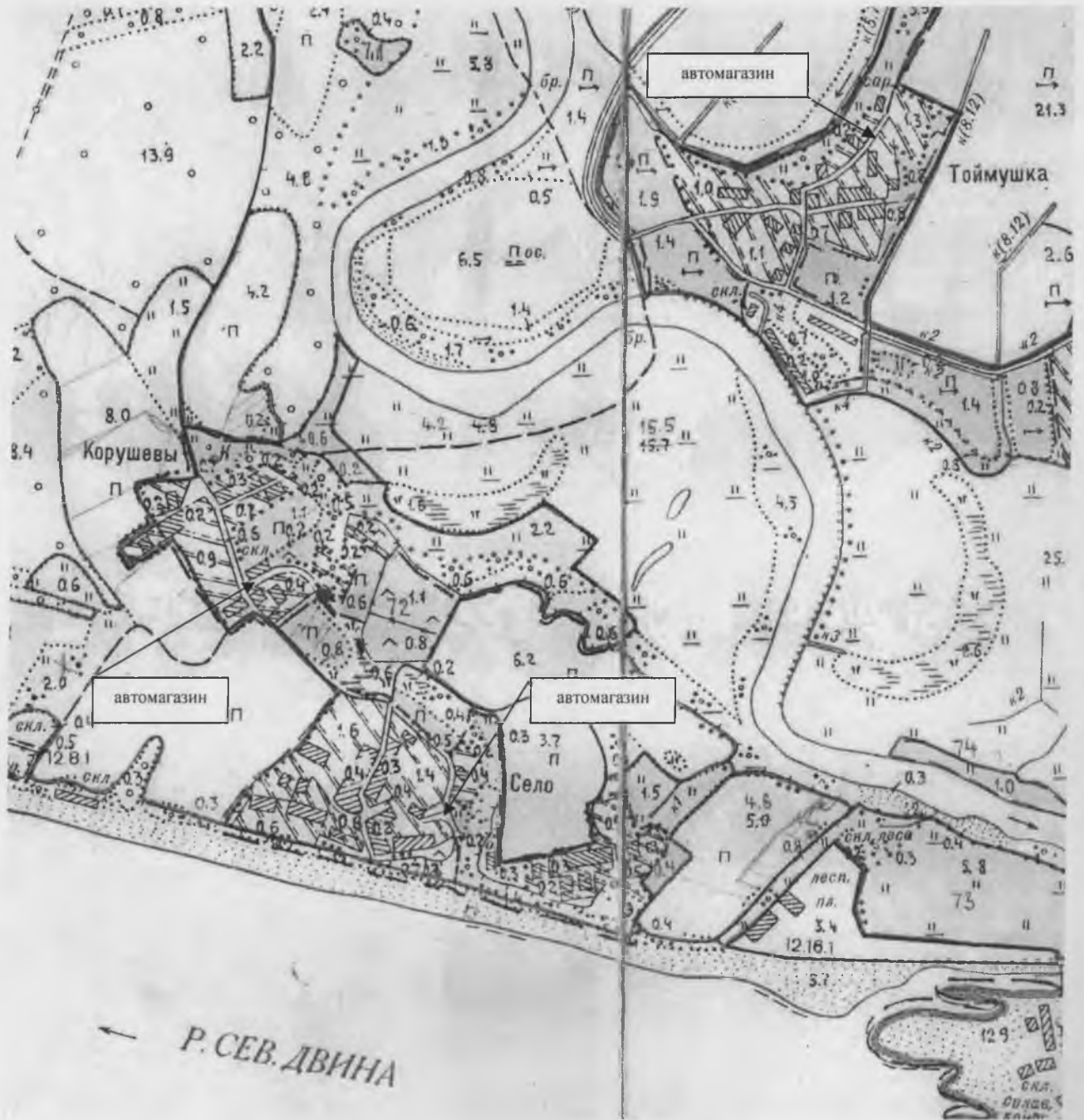




ПРИЛОЖЕНИЕ № 9  
к Схеме размещения нестационарных торговых  
объектов на территории муниципального  
образования «Верхнетоемское»

**ПЛАН-СХЕМА**  
размещения нестационарного торгового объекта (автомагазин)  
(Архангельская область, Верхнетоемский район,  
дер. Тоймушка, дер. Село, дер. Карушевы)

Масштаб 1:25000



ПРИЛОЖЕНИЕ № 10  
к Схеме размещения нестационарных торговых  
объектов на территории муниципального  
образования «Верхнетоемское»

**ПЛАН-СХЕМА**  
размещения нестационарного торгового объекта (автомагазин)  
(Архангельская область, Верхнетоемский район, дер. Томаша (Ереминская))

Масштаб 1:25000





ПРИЛОЖЕНИЕ № 11  
к Схеме размещения нестационарных торговых  
объектов на территории муниципального  
образования «Верхнетоемское»

**ПЛАН-СХЕМА**  
размещения нестационарного торгового объекта (автомагазин)  
(Архангельская область, Верхнетоемский район, дер. Томаша)

Масштаб 1:25000

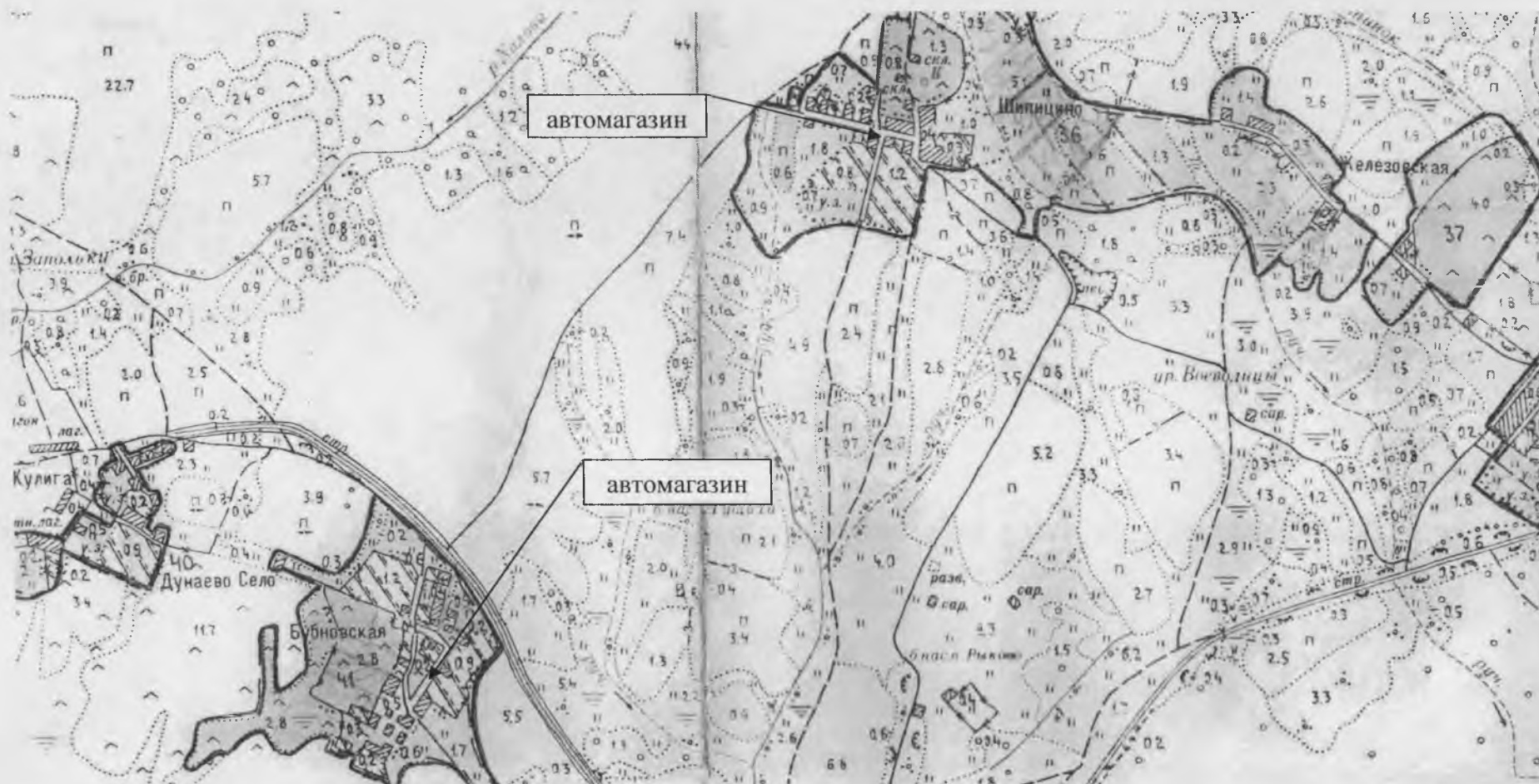






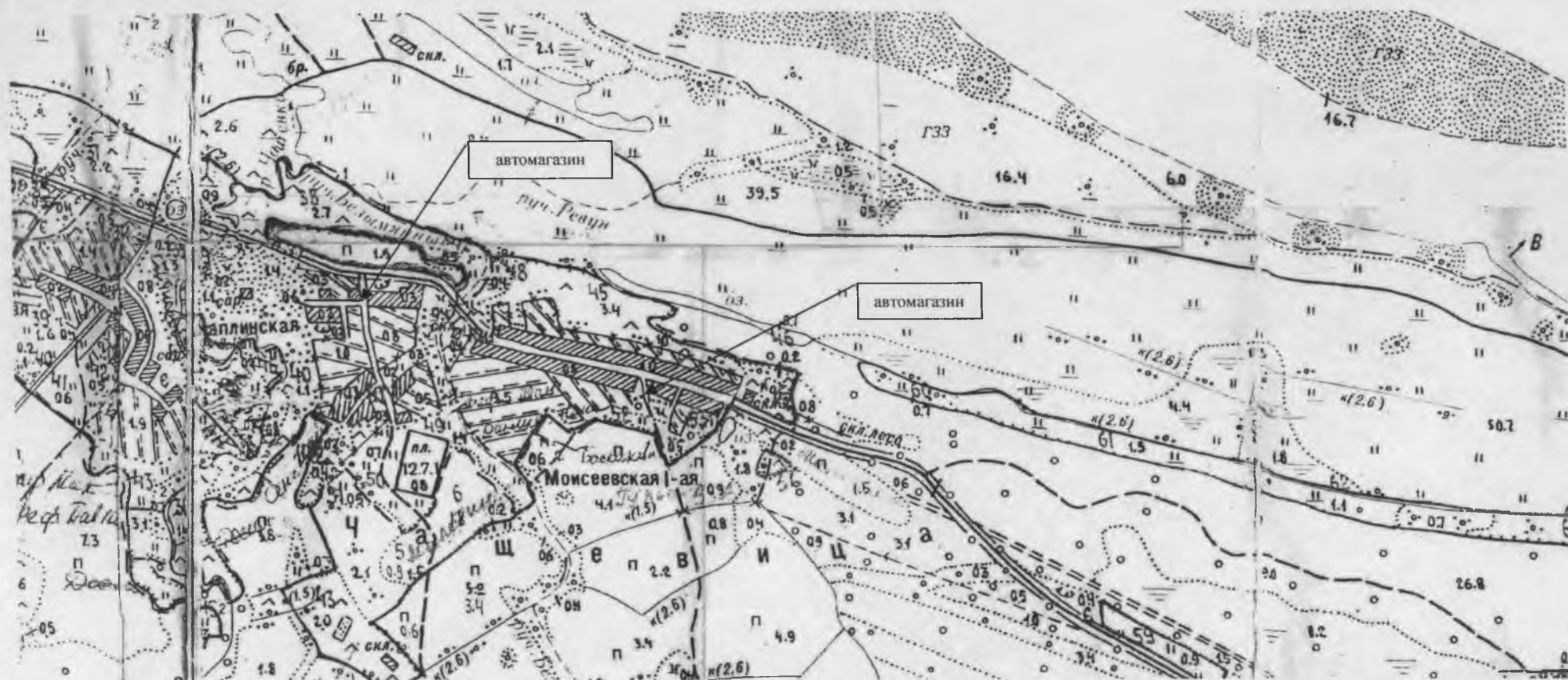
**ПЛАН-СХЕМА**  
**размещения нестационарного торгового объекта (автомагазин)**  
**(Архангельская область, Верхнетоемский район, дер. Бубновская, дер. Шипицыно)**

Масштаб 1:25000



**ПЛАН-СХЕМА**  
размещения нестационарного торгового объекта (автомагазин)  
(Архангельская область, Верхнетоемский район, дер. Чаплинская, дер. Моисеевская 1-я)

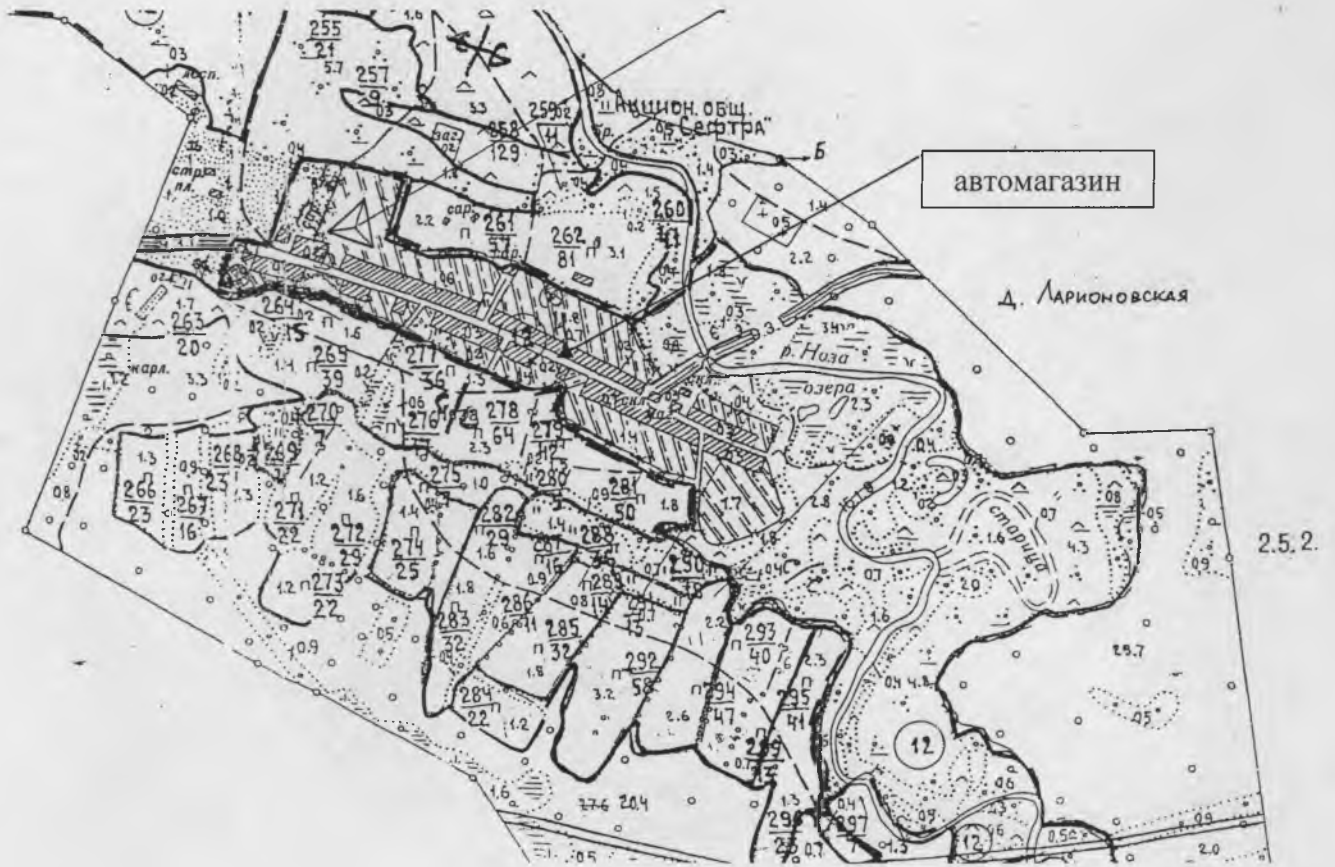
Масштаб 1:10000



ПРИЛОЖЕНИЕ № 15  
к Схеме размещения нестационарных торговых  
объектов на территории муниципального  
образования «Верхнетоемское»

**ПЛАН-СХЕМА**  
размещения нестационарного торгового объекта (автомагазин)  
(Архангельская область, Верхнетоемский район, дер. Ларионовская)

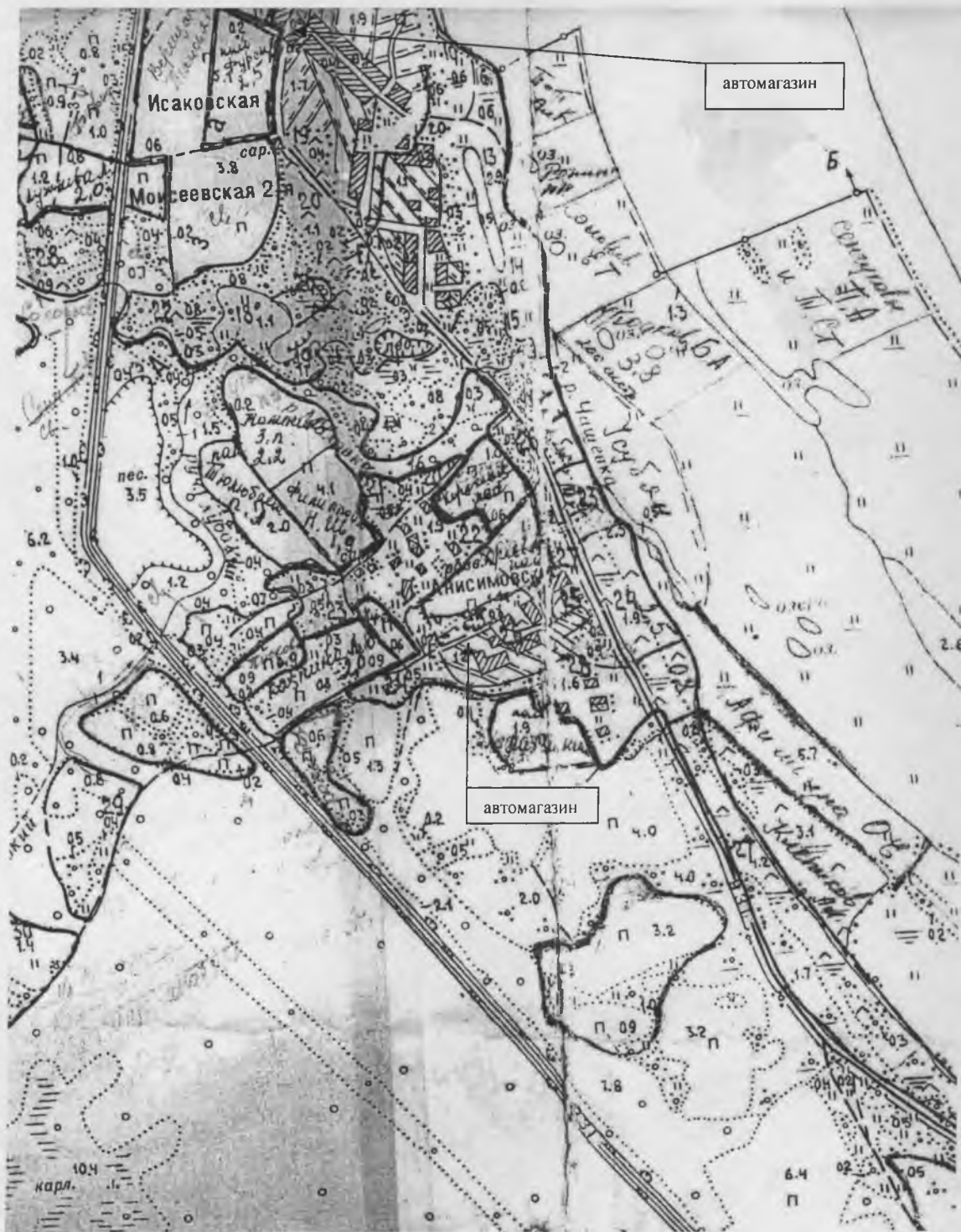
Масштаб 1:10000



ПРИЛОЖЕНИЕ № 16  
к Схеме размещения нестационарных торговых  
объектов на территории муниципального  
образования «Верхнетоемское»

**ПЛАН-СХЕМА**  
размещения нестационарного торгового объекта (автомагазин)  
(Архангельская область, Верхнетоемский район, дер. Анисимовская,  
дер. Исаковская)

Масштаб 1:10000





ПРИЛОЖЕНИЕ № 17  
к Схеме размещения нестационарных торговых  
объектов на территории муниципального  
образования «Верхнетоемское»

**ПЛАН-СХЕМА**  
размещения нестационарного торгового объекта (автомагазин)  
(Архангельская область, Верхнетоемский район, дер. Мартачевская)

Масштаб 1:10000

